

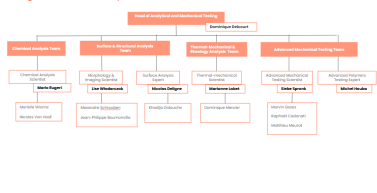
# Ressources humaines

- Accueil
- Management du département
- Gestion des analyses
- Echantillons et analyses
  - Analyses chimiques inorganiques
  - Analyses chimiques organiques
  - Physico-chimie - Microscopie
  - Testing
- Système de management de la qualité
- Gestion achats et fournisseurs (internes & externes)
- Remontées qualité
- Infrastructures - Equipements - Matériaux de références - Chimiques
- IT
- Sécurité

<a href="#">PRC-03 RH</a>	<a href="#">PRO-03-01 - Recrutement et accueil</a>	<a href="#">PRO-03-02 - Formation et évaluation</a>	<a href="#">PRO-03-03 - Départ</a>

<b>Documents utiles</b>
<a href="#">Description des fonctions et qualification (DOC-03-02)</a>
<a href="#">Matrice des compétences (DOC-03-03)</a>
<a href="#">Organigramme (DOC-03-01)</a>
<a href="#">Replicon</a>

Org Chart - January 1st, 2026



<b>Enregistrements des formations</b>
<a href="#">Enregistrement accueil et plan de formation initial</a>
<a href="#">Enregistrement d'une formation technique interne</a>
<a href="#">Enregistrement d'une formation technique externe</a>
<a href="#">Enregistrement d'un départ</a>
<a href="#">Dossiers personnels (&gt; Juin 2018)</a>
<a href="#">Fiches de formations (OLD)</a>

<b>Modes d'emploi</b>
<a href="#">Comment enregistrer l'accueil et plan de formation initial?</a>
<a href="#">Comment enregistrer une formation technique interne?</a>
<a href="#">Comment enregistrer une formation technique externe?</a>
<a href="#">Comment enregistrer un départ?</a>

<b>IP Process</b>
<a href="#">Onboarding process - tutorial (DOC-03-14)</a>
<a href="#">IP in Exit Process (DOC-03-13)</a>