

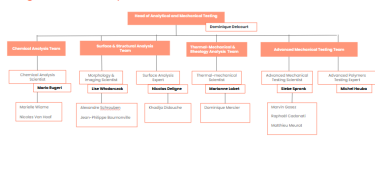
# Ressources humaines

- Accueil
- Management du département
- Gestion des analyses
- Echantillons et analyses
  - Analyses chimiques inorganiques
  - Analyses chimiques organiques
  - Physico-chimie - Microscopie
  - Testing
- Système de management de la qualité
- Gestion achats et fournisseurs (internes & externes)
- Remontées qualité
- Infrastructures - Equipements - Matériaux de références - Chimiques
- IT
- Sécurité

<a href="#">PRC-03 RH</a>	<a href="#">PRO-03-01 - Recrutement et accueil</a>	<a href="#">PRO-03-02 - Formation et évaluation</a>	<a href="#">PRO-03-03 - Départ</a>

<b>Documents utiles</b>
Description des fonctions et qualification (DOC-03-02)
Matrice des compétences (DOC-03-03)
Organigramme (DOC-03-01)
Replicon

Org Chart - January 1st, 2026



<b>Enregistrements des formations</b>
Enregistrement accueil et plan de formation initial
Enregistrement d'une formation technique interne
Enregistrement d'une formation technique externe
Enregistrement d'un départ
Dossiers personnels (> Juin 2018)
Fiches de formations (OLD)

<b>Modes d'emploi</b>
Comment enregistrer l'accueil et plan de formation initial?
Comment enregistrer une formation technique interne?
Comment enregistrer une formation technique externe?
Comment enregistrer un départ?

<b>IP Process</b>
Onboarding process - tutorial (DOC-03-14)
IP in Exit Process (DOC-03-13)