

# Daily Upload Exchange Rate - Thailand - PF1

## Table of contents

- [Table of contents](#)
- [1. Introduction](#)
  - [1.1. Objective of this LOP](#)
  - [1.2. Scope](#)
  - [1.3. Responsibility \(who does what\)](#)
  - [Scope](#)
  - [ERP](#)
  - [References](#)
  - [Attachments](#)
- [2. Main part](#)
  - [2.1. Transaction ZRATE\\_UPLOAD](#)

## 1. Introduction

### 1.1. Objective of this LOP

Aim of the attachment: To describe the procedure of the Upload daily exchange rate to SAP for Thailand "ZRATE\_UPLOAD".

### 1.2. Scope

Scope of application of the document: This procedure explains how to upload daily exchange rate for Thailand.

### 1.3. Responsibility (who does what)

3S Asia; Finance Officer is responsible for processing upload exchange rate for Thailand on daily basis.

## 2. Main part

### 2.1. Transaction ZRATE\_UPLOAD

Follow the steps below

#### 1. Download the exchange rate from website of Bank Of Thailand

Go to web Site [http://www.bot.or.th/Thai/Statistics/FinancialMarkets/ExchangeRate/\\_layouts/Application/ExchangeRate/ExchangeRate.aspx](http://www.bot.or.th/Thai/Statistics/FinancialMarkets/ExchangeRate/_layouts/Application/ExchangeRate/ExchangeRate.aspx) < Bank of Thailand> in order to download the exchange rate for the day before.

## Scope

---



Thailand

## ERP

---



## References

---

## Attachments

---



- สถิติ
- สถิติตลาดการเงิน
- สถิติเศรษฐกิจและการเงิน
- สถิติสถาบันการเงิน
- สถิติระยะเวลาชำระหนี้
- สถิติเศรษฐกิจและการเงิน
- ภูมิภาค
- เครื่องมือวิเคราะห์เศรษฐกิจที่สำคัญ
- ตารางข้อมูลเด่นที่มีภาพเคลื่อนไหว
- บทความและเอกสารแนบพร้อมคำอธิบาย
- สถิติ
- รหัสการจำแนกทางสถิติ
- สถิติทั้งหมด/คลิกเพื่อดูรายละเอียด
- แผนภูมิข้อมูลเศรษฐกิจที่สำคัญ

สถิติ > สถิติตลาดการเงิน > อัตราแลกเปลี่ยน

ผู้จัดการบริการ โทร. (0-2283-5170) โทรสาร (0-2356-7329)

อัตราแลกเปลี่ยนประจำวัน

อัตราแลกเปลี่ยนเฉลี่ยของธนาคารพาณิชย์ (เมื่อช่วงเวลา: เดือน โคนาค 0)  
อัตราแลกเปลี่ยนประจำวันย้อนหลัง ปี 2541 - 2542 (PDF)

สปท. เก็บข้อมูลแบบเรียลไทม์อัตราแลกเปลี่ยนประจำวันจาก [www.thaifrates.net](http://www.thaifrates.net)

ดาวน์โหลด RSS Feed  
(ข้อมูลย้อนหลังตั้งแต่ 4 มกราคม 2543 เป็นต้นไป)

วันที่ 2 พ.ค. 2556

ถ้าต้องการข้อมูลย้อนหลังโปรดคลิกที่นี่

Feedback

โปรดตอบแบบประเมินความพึงพอใจ/ Please feedback respond to this survey

อัตราแลกเปลี่ยนเงินตราต่างประเทศ ประจำวันที่ 2 พฤษภาคม 2556

อัตราแลกเปลี่ยนเงินตราต่างประเทศ ประจำวันที่ 2 พฤษภาคม 2556 = 29.413 บาท ต่อ 1 ดอลลาร์ สหรัฐ

- ข้อมูล  
ตามกลุ่มผู้เรียกดู
- >> ประชาชน
  - >> สถาบันการเงิน
  - >> นักวิชาการ
  - >> สื่อมวลชน
  - >> นักเรียน นักศึกษา



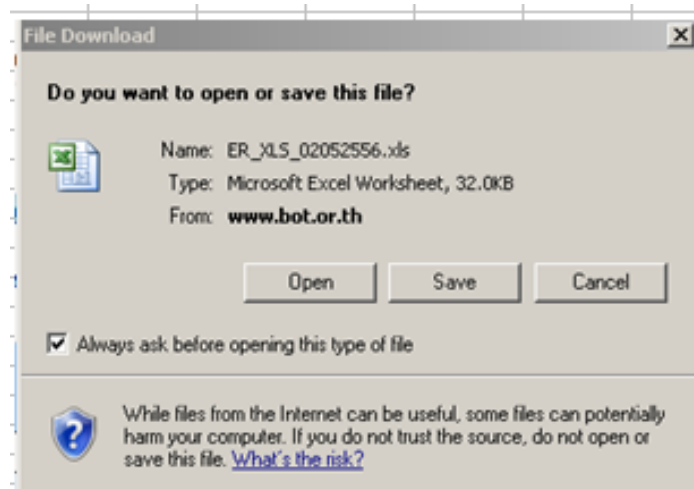
1. อัตราแลกเปลี่ยนเงินตราต่างประเทศพาณิชย์ใช้ซื้อขายกับลูกค้า

(บาท ต่อ 1 หน่วยเงินตราต่างประเทศ)

| ประเทศ                        | สกุลเงิน | อัตราซื้อเงิน |         | อัตราขายเงิน |
|-------------------------------|----------|---------------|---------|--------------|
|                               |          | ตัวเงิน       | เงินโอน |              |
| สหรัฐอเมริกา                  | USD      | 29.1646       | 29.2621 | 29.5363      |
| สหราชอาณาจักร                 | GBP      | 45.2433       | 45.3987 | 46.0540      |
| ยูโรโซน                       | EUR      | 38.3140       | 38.4297 | 39.0046      |
| ญี่ปุ่น (ต่อ 100 เยน)         | JPY      | 29.8251       | 29.9242 | 30.5144      |
| ฮ่องกง                        | HKD      | 3.7458        | 3.7618  | 3.8183       |
| มาเลเซีย                      | MYR      | 9.4445        | 9.4957  | 9.7816       |
| สิงคโปร์                      | SGD      | 23.5204       | 23.6006 | 24.0668      |
| บรูไนดารุสซาลาม               | BND      | 23.1425       | 23.5047 | 24.1304      |
| ฟิลิปปินส์                    | PHP      | 0.6882        | 0.7005  | 0.7256       |
| อินโดนีเซีย (ต่อ 1000 รูเปีย) | IDR      | 2.7273        | 2.7732  | 3.1795       |
| อินเดีย                       | INR      | 0.4851        | 0.5103  | 0.5859       |
| สวิตเซอร์แลนด์                | CHF      | 31.3183       | 31.4136 | 31.9662      |
| ออสเตรเลีย                    | AUD      | 29.7575       | 29.8544 | 30.4058      |

Fill in the last date of Exchange Rate

Choose Type to be Excel and open the file.



Then the windows as below will pop up.

|    | A  | B               | C   | D                  | E                        |
|----|--|-----------------|---|--------------------|--------------------------|
| 1  | <b>อัตราแลกเปลี่ยนเงินตราต่างประเทศ ประจำวันที่ 2 พฤษภาคม 2556</b>                   |                 |   |                    |                          |
| 2  | <b>อัตราแลกเปลี่ยนตัวเฉลี่ยล่วงหน้าระหว่างธนาคาร = 29.413 บาท ต่อ 1 ดอลลาร์ สรอ.</b> |                 |   |                    |                          |
| 3  |  |                 |   |                    |                          |
| 4  | <b>1. อัตราแลกเปลี่ยนตัวเฉลี่ยที่ธนาคารพาณิชย์ใช้ซื้อขายกับลูกค้า</b>                |                 | <b>(บาท ต่อ 1 หน่วยเงินตราต่างประเทศ)</b> |                    |                          |
| 5  |  |                 |   |                    |                          |
| 6  | <b>ประเทศ</b>  | <b>สกุลเงิน</b> | <b>อัตราซื้อตัวเฉลี่ย</b>                 |                    | <b>อัตราขายตัวเฉลี่ย</b> |
| 7  |  |                 | <b>ตัวเงิน</b>                            | <b>เงินโอน</b>     |                          |
| 8  | สหรัฐอเมริกา   | USD             | 29.1646                                   | 29.2621            | 29.5363                  |
| 9  | สหราชอาณาจักร  | GBP             | 45.2433                                   | 45.3987            | 46.0540                  |
| 10 | ยูโรโซน  | EUR             | 38.3140                                   | 38.4297            | 39.0046                  |
| 11 | ญี่ปุ่น (ต่อ 100 เยน)  | JPY             | 29.8251                                   | 29.9242            | 30.5144                  |
| 12 | ฮ่องกง   | HKD             | 3.7458                                    | 3.7618             | 3.8183                   |
| 13 | มาเลเซีย   | MYR             | 9.4445                                    | 9.4957             | 9.7816                   |
| 14 | สิงคโปร์   | SGD             | 23.5204                                   | 23.6006            | 24.0668                  |
| 15 | บรูไนดารุสซาลาม  | BND             | 23.1425                                   | 23.5047            | 24.1304                  |
| 16 | ฟิลิปปินส์   | PHP             | 0.6882                                    | 0.7005             | 0.7256                   |
| 17 | อินโดนีเซีย (ต่อ 1000 รูเปีย)  | IDR             | 2.7273                                    | 2.7732             | 3.1795                   |
| 18 | อินเดีย  | INR             | 0.4851                                    | 0.5103             | 0.5859                   |
| 19 | สวิตเซอร์แลนด์   | CHF             | 31.3183                                   | 31.4136            | 31.9662                  |
| 20 | ออสเตรเลีย   | AUD             | 29.7575                                   | 29.8544            | 30.4058                  |
| 21 | นิวซีแลนด์   | NZD             | 24.6363                                   | 24.7203            | 25.1895                  |
| 22 | ปากีสถาน   | PKR             | 0.2834                                    | 0.2884             | 0.3084                   |
| 23 | แคนาดา   | CAD             | 28.8132                                   | 28.9097            | 29.3994                  |
| 24 | สวีเดน   | SEK             | 4.4769                                    | 4.4974             | 4.5859                   |
| 25 | เดนมาร์ก   | DKK             | 5.1265                                    | 5.1458             | 5.2424                   |
| 26 | นอร์เวย์   | NOK             | 5.0306                                    | 5.0493             | 5.1401                   |
| 27 | จีน  | CNY             | 4.6844                                    | 4.7181             | 4.8463                   |
| 28 |  |                 |   |                    |                          |
| 29 |  |                 |   |                    |                          |
| 30 | เผยแพร่วันที่ 2 พฤษภาคม 2556   |                 |   |                    |                          |
| 31 |  |                 |   | <b>Buying Rate</b> | <b>Selling Rate</b>      |
| 32 |  |                 |   |                    |                          |

Open the Template excel file, copy the exchange rate in each type

Then, save file.

\*Note: selling rate and buying rate are in separated files.

[Upload ex-rate LTHB.xls](#)

[Upload ex-rate LTHS.xls](#)

Microsoft Excel - upload ex-rate LTHB.xls

File Edit View Insert Format Tools

A1 02.05.13

|    | A                            | B        | C |
|----|------------------------------|----------|---|
| 1  | 02.05.13                     |          |   |
| 2  |                              |          |   |
| 3  | สกุลเงิน                     |          |   |
| 4  |                              | ทางโทรลข |   |
| 5  | USD                          | 31.1148  |   |
| 6  | GBP                          | 49.2285  |   |
| 7  | EUR                          | 38.9908  |   |
| 8  | JPY                          | 0.3957   |   |
| 9  | HKD                          | 4.0003   |   |
| 10 | MYR                          | 9.8698   |   |
| 11 | SGD                          | 24.7902  |   |
| 12 | BND                          | 24.7169  |   |
| 13 | PHP                          | 0.7300   |   |
| 14 | IDR                          | 3.0424   |   |
| 15 | INR                          | 0.5237   |   |
| 16 | CHF                          | 32.4267  |   |
| 17 | AUD                          | 31.7811  |   |
| 18 | NZD                          | 24.7521  |   |
| 19 | PKR                          | 0.3209   |   |
| 20 | CAD                          | 31.4174  |   |
| 21 | SEK                          | 4.6742   |   |
| 22 | DKK                          | 5.2279   |   |
| 23 | NOK                          | 5.3372   |   |
| 24 | CNY                          | 4.8583   |   |
| 25 |                              |          |   |
| 26 |                              |          |   |
| 27 | ** JPY change Rate rate /100 |          |   |

Buying rate  
 replace data on Sheet upload ex -rate **LTHB**

Microsoft Excel - upload ex-rate LTHS.xls

File Edit View Insert Format Tools

G35

|    | A                            | B                 | C |
|----|------------------------------|-------------------|---|
| 1  | 02.05.13                     |                   |   |
| 2  |                              |                   |   |
| 3  | สกุลเงิน                     | อัตราขายบิวเฉลี่ย |   |
| 4  |                              |                   |   |
| 5  | USD                          | 31.3994           |   |
| 6  | GBP                          | 49.9359           |   |
| 7  | EUR                          | 39.5873           |   |
| 8  | JPY                          | 0.4034            |   |
| 9  | HKD                          | 4.0595            |   |
| 10 | MYR                          | 10.1798           |   |
| 11 | SGD                          | 25.2783           |   |
| 12 | BND                          | 25.3491           |   |
| 13 | PHP                          | 0.7558            |   |
| 14 | IDR                          | 3.4886            |   |
| 15 | INR                          | 0.6000            |   |
| 16 | CHF                          | 32.9994           |   |
| 17 | AUD                          | 32.3634           |   |
| 18 | NZD                          | 25.2438           |   |
| 19 | PKR                          | 0.3409            |   |
| 20 | CAD                          | 31.9652           |   |
| 21 | SEK                          | 4.7603            |   |
| 22 | DKK                          | 5.3155            |   |
| 23 | NOK                          | 5.4300            |   |
| 24 | CNY                          | 5.0151            |   |
| 25 |                              |                   |   |
| 26 | ** JPY change Rate rate /100 |                   |   |
| 27 |                              |                   |   |

Selling rate  
 replace data on Sheet upload ex -rate **LTHS**

Note: For JPY rate divide 100 for both selling rate and buying rate .

**2. Upload the exchange rate to SAP via Transaction ZRATE\_UPLOAD**

Go to Transaction "ZRATE\_UPLOAD"

Program Edit Goto System Help

**Upload exchange rates and interest rates**

Restriction for processing  
 Currency \_\_\_\_\_ to \_\_\_\_\_

Display each modification

---

File to upload \_\_\_\_\_

Date format YYYYMMDD  
 1 DD.MM.YYYY

Upload of the exchange rates  
 Exchange Rate Type \_\_\_\_\_ L\*

Upload of the interest rates

File to upload--- file name which we need to upload to SAP.

Exchange Rate Type--- "LTHB/LTHS" Thailand Legal Country Exchange Rate

Then click on the button Execute.

Program Edit Goto System Help

**Upload exchange rates and interest rates**

Restriction for processing  
 Currency \_\_\_\_\_ to \_\_\_\_\_

Display each modification

---

File to upload X:\G3S\AR\LOP\upload ex-rate LTHB.xls

Date format YYYYMMDD  
 1 DD.MM.YYYY

Upload of the exchange rates  
 Exchange Rate Type LTHB Thailand : Average Buying Sight Bill

Upload of the interest rates

Output as screen below

| Upload exchange rates and interest rates                  |      |     |     |            | Upload exchange rates and interest rates                  |     |   |       |      |     |     |            |          |     |   |
|---|------|-----|-----|------------|---|-----|---|-------|------|-----|-----|------------|----------|-----|---|
| Valid from 13.02.2014                                     |      |     |     |            | Valid from 13.02.2014                                     |     |   |       |      |     |     |            |          |     |   |
| <b>Upload of the exchange rates</b>                       |      |     |     |            | <b>Upload of the exchange rates</b>                       |     |   |       |      |     |     |            |          |     |   |
| TCURR   | LTHE | USD | THB | 13.02.2014 | 32.42340  | 1   | 1 | TCURR | LTHS | USD | THB | 13.02.2014 | 32.69550 | 1   | 1 |
| TCURR   | LTHE | GBP | THB | 13.02.2014 | 53.72270  | 1   | 1 | TCURR | LTHS | GBP | THB | 13.02.2014 | 54.42000 | 1   | 1 |
| TCURR   | LTHE | EUR | THB | 13.02.2014 | 43.99130  | 1   | 1 | TCURR | LTHS | EUR | THB | 13.02.2014 | 44.59900 | 1   | 1 |
| TCURR   | LTHE | JPY | THB | 13.02.2014 | 31.52560  | 100 | 1 | TCURR | LTHS | JPY | THB | 13.02.2014 | 32.11690 | 100 | 1 |
| TCURR   | LTHE | HKD | THB | 13.02.2014 | 4.17010   | 1   | 1 | TCURR | LTHS | HKD | THB | 13.02.2014 | 4.22590  | 1   | 1 |
| TCURR   | LTHE | MYR | THB | 13.02.2014 | 9.66070   | 1   | 1 | TCURR | LTHS | MYR | THB | 13.02.2014 | 9.95060  | 1   | 1 |
| TCURR   | LTHE | SGD | THB | 13.02.2014 | 25.45840  | 1   | 1 | TCURR | LTHS | SGD | THB | 13.02.2014 | 25.92470 | 1   | 1 |
| Impossible to update the exchange rate : BND              |      |     |     |            | Impossible to update the exchange rate : BND              |     |   |       |      |     |     |            |          |     |   |
| No previous rate (with a similar value) for this currency |      |     |     |            | No previous rate (with a similar value) for this currency |     |   |       |      |     |     |            |          |     |   |
| TCURR   | LTHE | PHP | THB | 13.02.2014 | 71.36000  | 100 | 1 | TCURR | LTHS | PHP | THB | 13.02.2014 | 74.00000 | 100 | 1 |
| Impossible to update the exchange rate : IDR              |      |     |     |            | Impossible to update the exchange rate : IDR              |     |   |       |      |     |     |            |          |     |   |
| No previous rate (with a similar value) for this currency |      |     |     |            | No previous rate (with a similar value) for this currency |     |   |       |      |     |     |            |          |     |   |
| TCURR   | LTHE | INR | THB | 13.02.2014 | 48.94000  | 100 | 1 | TCURR | LTHS | INR | THB | 13.02.2014 | 56.02000 | 100 | 1 |
| TCURR   | LTHE | CHF | THB | 13.02.2014 | 35.91900  | 1   | 1 | TCURR | LTHS | CHF | THB | 13.02.2014 | 36.51210 | 1   | 1 |
| TCURR   | LTHE | AUD | THB | 13.02.2014 | 28.84780  | 1   | 1 | TCURR | LTHS | AUD | THB | 13.02.2014 | 29.39590 | 1   | 1 |
| TCURR   | LTHE | NZD | THB | 13.02.2014 | 26.80320  | 1   | 1 | TCURR | LTHS | NZD | THB | 13.02.2014 | 27.28170 | 1   | 1 |
| TCURR   | LTHE | PKR | THB | 13.02.2014 | 29.95000  | 100 | 1 | TCURR | LTHS | PKR | THB | 13.02.2014 | 31.95000 | 100 | 1 |
| TCURR   | LTHE | CAD | THB | 13.02.2014 | 29.33700  | 1   | 1 | TCURR | LTHS | CAD | THB | 13.02.2014 | 29.78740 | 1   | 1 |
| TCURR   | LTHE | SEK | THB | 13.02.2014 | 5.01130   | 1   | 1 | TCURR | LTHS | SEK | THB | 13.02.2014 | 5.09420  | 1   | 1 |
| TCURR   | LTHE | DKK | THB | 13.02.2014 | 5.89430   | 1   | 1 | TCURR | LTHS | DKK | THB | 13.02.2014 | 5.98430  | 1   | 1 |
| TCURR   | LTHE | NOK | THB | 13.02.2014 | 5.28430   | 1   | 1 | TCURR | LTHS | NOK | THB | 13.02.2014 | 5.36980  | 1   | 1 |
| TCURR   | LTHE | CNY | THB | 13.02.2014 | 5.31850   | 1   | 1 | TCURR | LTHS | CNY | THB | 13.02.2014 | 5.44080  | 1   | 1 |
| <b>Upload of the interest rates</b>                       |      |     |     |            | <b>Upload of the interest rates</b>                       |     |   |       |      |     |     |            |          |     |   |