

Daily Upload Exchange Rate - Thailand - PF1

Table of contents

- [Table of contents](#)
- [1. Introduction](#)
 - [1.1. Objective of this LOP](#)
 - [1.2. Scope](#)
 - [1.3. Responsibility \(who does what\)](#)
 - [Scope](#)
 - [ERP](#)
 - [References](#)
 - [Attachments](#)
- [2. Main part](#)
 - [2.1. Transaction ZRATE_UPLOAD](#)

1. Introduction

1.1. Objective of this LOP

Aim of the attachment: To describe the procedure of the Upload daily exchange rate to SAP for Thailand "ZRATE_UPLOAD".

1.2. Scope

Scope of application of the document: This procedure explains how to upload daily exchange rate for Thailand.

1.3. Responsibility (who does what)

3S Asia; Finance Officer is responsible for processing upload exchange rate for Thailand on daily basis.

2. Main part

2.1. Transaction ZRATE_UPLOAD

Follow the steps below

1. Download the exchange rate from website of Bank Of Thailand

Go to web Site http://www.bot.or.th/Thai/Statistics/FinancialMarkets/ExchangeRate/_layouts/Application/ExchangeRate/ExchangeRate.aspx < Bank of Thailand> in order to download the exchange rate for the day before.

Scope



Thailand

ERP



References

Attachments



- สถิติ
- สถิติตลาดการเงิน
- สถิติเศรษฐกิจและการเงิน
- สถิติสถาบันการเงิน
- สถิติระยะเวลาชำระหนี้
- สถิติเศรษฐกิจและการเงิน
- ภูมิภาค
- เครื่องมือวิเคราะห์เศรษฐกิจที่สำคัญ
- ตารางข้อมูลเด่นที่มีภาพเคลื่อนไหว
- บทความและเอกสารแนบพร้อมคำอธิบาย
- สถิติ
- รหัสการจำแนกทางสถิติ
- สถิติทั้งหมด/คลิกเพื่อดูรายละเอียด
- แผนภูมิข้อมูลเศรษฐกิจที่สำคัญ

สถิติ > สถิติตลาดการเงิน > อัตราแลกเปลี่ยน

ผู้จัดการบริการ โทร. (0-2283-5170) โทรสาร (0-2356-7329)

อัตราแลกเปลี่ยนประจำวันที่

อัตราแลกเปลี่ยนเฉลี่ยของธนาคารพาณิชย์ (เมื่อช่วงเวลา : เดือน โคนาคบ ปี)
อัตราแลกเปลี่ยนประจำวันที่ย้อนหลัง ปี 2541 - 2542 (PDF)

สรุป: เก็บข้อมูลจากแหล่งอัตราแลกเปลี่ยนประจำวันที่จาก www.thaifrates.net

ดาวน์โหลด RSS Feed
(ข้อมูลย้อนหลังตั้งแต่ 4 มกราคม 2543 เป็นต้นไป)

วันที่ 2 พ.ค. 2556

ถ้าต้องการข้อมูลย้อนหลังโปรดคลิกที่นี่

Feedback

โปรดตอบแบบประเมินความพึงพอใจ/ Please feedback respond to this survey

อัตราแลกเปลี่ยนเงินตราต่างประเทศ ประจำวันที่ 2 พฤษภาคม 2556

อัตราแลกเปลี่ยนเงินตราต่างประเทศ ประจำวันที่ 2 พฤษภาคม 2556 = 29.413 บาท ต่อ 1 ดอลลาร์ สหรัฐ

- ข้อมูล
ตามกลุ่มผู้เรียกดู
- >> ประชาชน
 - >> สถาบันการเงิน
 - >> นักวิชาการ
 - >> สื่อมวลชน
 - >> นักเรียน นักศึกษา



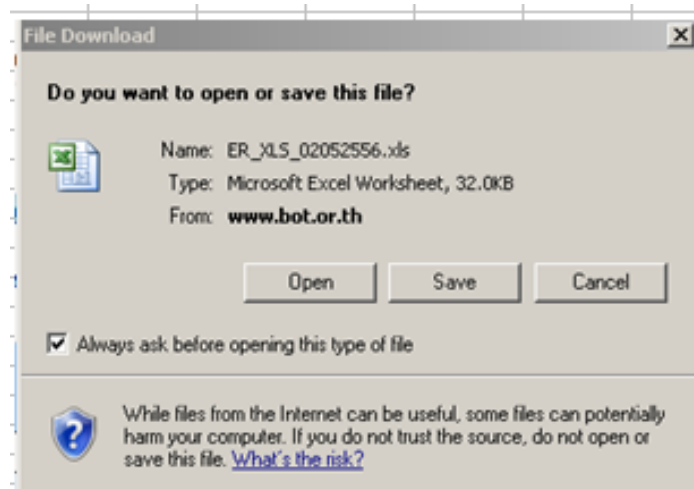
1. อัตราแลกเปลี่ยนเงินตราต่างประเทศพาณิชย์ใช้ชื่อชื่อย่อสกุลค่า

(บาท ต่อ 1 หน่วยเงินตราต่างประเทศ)

ประเทศ	สกุลเงิน	อัตราซื้อเงิน		อัตราขายเงิน
		ตัวเงิน	เงินโอน	
สหรัฐอเมริกา	USD	29.1646	29.2621	29.5363
สหราชอาณาจักร	GBP	45.2433	45.3987	46.0540
ยูโรโซน	EUR	38.3140	38.4297	39.0046
ญี่ปุ่น (ต่อ 100 เยน)	JPY	29.8251	29.9242	30.5144
ฮ่องกง	HKD	3.7458	3.7618	3.8183
มาเลเซีย	MYR	9.4445	9.4957	9.7816
สิงคโปร์	SGD	23.5204	23.6006	24.0668
บรูไนดารุสซาลาม	BND	23.1425	23.5047	24.1304
ฟิลิปปินส์	PHP	0.6882	0.7005	0.7256
อินโดนีเซีย (ต่อ 1000 รูเปีย)	IDR	2.7273	2.7732	3.1795
อินเดีย	INR	0.4851	0.5103	0.5859
สวิตเซอร์แลนด์	CHF	31.3183	31.4136	31.9662
ออสเตรเลีย	AUD	29.7575	29.8544	30.4058

Fill in the last date of Exchange Rate

Choose Type to be Excel and open the file.



Then the windows as below will pop up.

	A	B	C	D	E
1	อัตราแลกเปลี่ยนเงินตราต่างประเทศ ประจำวันที่ 2 พฤษภาคม 2556				
2	อัตราแลกเปลี่ยนตัวเฉลี่ยล่วงหน้าระหว่างธนาคาร = 29.413 บาท ต่อ 1 ดอลลาร์ สรอ.				
3					
4	1. อัตราแลกเปลี่ยนตัวเฉลี่ยที่ธนาคารพาณิชย์ใช้ซื้อขายกับลูกค้า		(บาท ต่อ 1 หน่วยเงินตราต่างประเทศ)		
5					
6	ประเทศ	สกุลเงิน	อัตราซื้อตัวเฉลี่ย		อัตราขายตัวเฉลี่ย
7			ตัวเงิน	เงินโอน	
8	สหรัฐอเมริกา	USD	29.1646	29.2621	29.5363
9	สหราชอาณาจักร	GBP	45.2433	45.3987	46.0540
10	ยูโรโซน	EUR	38.3140	38.4297	39.0046
11	ญี่ปุ่น (ต่อ 100 เยน)	JPY	29.8251	29.9242	30.5144
12	ฮ่องกง	HKD	3.7458	3.7618	3.8183
13	มาเลเซีย	MYR	9.4445	9.4957	9.7816
14	สิงคโปร์	SGD	23.5204	23.6006	24.0668
15	บรูไนดารุสซาลาม	BND	23.1425	23.5047	24.1304
16	ฟิลิปปินส์	PHP	0.6882	0.7005	0.7256
17	อินโดนีเซีย (ต่อ 1000 รูเปีย)	IDR	2.7273	2.7732	3.1795
18	อินเดีย	INR	0.4851	0.5103	0.5859
19	สวิตเซอร์แลนด์	CHF	31.3183	31.4136	31.9662
20	ออสเตรเลีย	AUD	29.7575	29.8544	30.4058
21	นิวซีแลนด์	NZD	24.6363	24.7203	25.1895
22	ปากีสถาน	PKR	0.2834	0.2884	0.3084
23	แคนาดา	CAD	28.8132	28.9097	29.3994
24	สวีเดน	SEK	4.4769	4.4974	4.5859
25	เดนมาร์ก	DKK	5.1265	5.1458	5.2424
26	นอร์เวย์	NOK	5.0306	5.0493	5.1401
27	จีน	CNY	4.6844	4.7181	4.8463
28					
29					
30	เผยแพร่วันที่ 2 พฤษภาคม 2556				
31			Buying Rate	Selling Rate	
32					

Open the Template excel file, copy the exchange rate in each type

Then, save file.

*Note: selling rate and buying rate are in separated files.

[Upload ex-rate LTHB.xls](#)

[Upload ex-rate LTHS.xls](#)

Microsoft Excel - upload ex-rate LTHB.xls

File Edit View Insert Format Tools

A1 02.05.13

	A	B	C
1	02.05.13		
2			
3	สกุลเงิน		
4		ทางโทรลข	
5	USD	31.1148	
6	GBP	49.2285	
7	EUR	38.9908	
8	JPY	0.3957	
9	HKD	4.0003	
10	MYR	9.8698	
11	SGD	24.7902	
12	BND	24.7169	
13	PHP	0.7300	
14	IDR	3.0424	
15	INR	0.5237	
16	CHF	32.4267	
17	AUD	31.7811	
18	NZD	24.7521	
19	PKR	0.3209	
20	CAD	31.4174	
21	SEK	4.6742	
22	DKK	5.2279	
23	NOK	5.3372	
24	CNY	4.8583	
25			
26			
27	** JPY change Rate rate /100		

Microsoft Excel - upload ex-rate LTHS.xls

File Edit View Insert Format Tools

G35

	A	B	C
1	02.05.13		
2			
3	สกุลเงิน	อัตราขายบิวเฉลี่ย	
4			
5	USD	31.3994	
6	GBP	49.9359	
7	EUR	39.5873	
8	JPY	0.4034	
9	HKD	4.0595	
10	MYR	10.1798	
11	SGD	25.2783	
12	BND	25.3491	
13	PHP	0.7558	
14	IDR	3.4886	
15	INR	0.6000	
16	CHF	32.9994	
17	AUD	32.3634	
18	NZD	25.2438	
19	PKR	0.3409	
20	CAD	31.9652	
21	SEK	4.7603	
22	DKK	5.3155	
23	NOK	5.4300	
24	CNY	5.0151	
25			
26	** JPY change Rate rate /100		
27			

Buying rate
 replace data on Sheet upload ex -rate **LTHB**

Selling rate
 replace data on Sheet upload ex -rate **LTHS**

Note: For JPY rate divide 100 for both selling rate and buying rate .

2. Upload the exchange rate to SAP via Transaction ZRATE_UPLOAD

Go to Transaction "ZRATE_UPLOAD"

Program Edit Goto System Help

Upload exchange rates and interest rates

Restriction for processing
 Currency _____ to _____

Display each modification

File to upload _____

Date format YYYYMMDD
 1 DD.MM.YYYY

Upload of the exchange rates
 Exchange Rate Type: L*

Upload of the interest rates

File to upload--- file name which we need to upload to SAP.

Exchange Rate Type--- "LTHB/LTHS" Thailand Legal Country Exchange Rate

Then click on the button Execute.

Program Edit Goto System Help

Upload exchange rates and interest rates

Restriction for processing
 Currency _____ to _____

Display each modification

File to upload X:\G3S\AR\LOP\upload ex-rate LTHB.xls

Date format YYYYMMDD
 1 DD.MM.YYYY

Upload of the exchange rates
 Exchange Rate Type: LTHB Thailand : Average Buying Sight Bill

Upload of the interest rates

Output as screen below

Upload exchange rates and interest rates					Upload exchange rates and interest rates										
Valid from 13.02.2014					Valid from 13.02.2014										
Upload of the exchange rates					Upload of the exchange rates										
TCURR	LTHE	USD	THB	13.02.2014	32.42340	1	1	TCURR	LTHS	USD	THB	13.02.2014	32.69550	1	1
TCURR	LTHE	GBP	THB	13.02.2014	53.72270	1	1	TCURR	LTHS	GBP	THB	13.02.2014	54.42000	1	1
TCURR	LTHE	EUR	THB	13.02.2014	43.99130	1	1	TCURR	LTHS	EUR	THB	13.02.2014	44.59900	1	1
TCURR	LTHE	JPY	THB	13.02.2014	31.52560	100	1	TCURR	LTHS	JPY	THB	13.02.2014	32.11690	100	1
TCURR	LTHE	HKD	THB	13.02.2014	4.17010	1	1	TCURR	LTHS	HKD	THB	13.02.2014	4.22590	1	1
TCURR	LTHE	MYR	THB	13.02.2014	9.66070	1	1	TCURR	LTHS	MYR	THB	13.02.2014	9.95060	1	1
TCURR	LTHE	SGD	THB	13.02.2014	25.45840	1	1	TCURR	LTHS	SGD	THB	13.02.2014	25.92470	1	1
Impossible to update the exchange rate : BND					Impossible to update the exchange rate : BND										
No previous rate (with a similar value) for this currency					No previous rate (with a similar value) for this currency										
TCURR	LTHE	PHP	THB	13.02.2014	71.36000	100	1	TCURR	LTHS	PHP	THB	13.02.2014	74.00000	100	1
Impossible to update the exchange rate : IDR					Impossible to update the exchange rate : IDR										
No previous rate (with a similar value) for this currency					No previous rate (with a similar value) for this currency										
TCURR	LTHE	INR	THB	13.02.2014	48.94000	100	1	TCURR	LTHS	INR	THB	13.02.2014	56.02000	100	1
TCURR	LTHE	CHF	THB	13.02.2014	35.91900	1	1	TCURR	LTHS	CHF	THB	13.02.2014	36.51210	1	1
TCURR	LTHE	AUD	THB	13.02.2014	28.84780	1	1	TCURR	LTHS	AUD	THB	13.02.2014	29.39590	1	1
TCURR	LTHE	NZD	THB	13.02.2014	26.80320	1	1	TCURR	LTHS	NZD	THB	13.02.2014	27.28170	1	1
TCURR	LTHE	PKR	THB	13.02.2014	29.95000	100	1	TCURR	LTHS	PKR	THB	13.02.2014	31.95000	100	1
TCURR	LTHE	CAD	THB	13.02.2014	29.33700	1	1	TCURR	LTHS	CAD	THB	13.02.2014	29.78740	1	1
TCURR	LTHE	SEK	THB	13.02.2014	5.01130	1	1	TCURR	LTHS	SEK	THB	13.02.2014	5.09420	1	1
TCURR	LTHE	DKK	THB	13.02.2014	5.89430	1	1	TCURR	LTHS	DKK	THB	13.02.2014	5.98430	1	1
TCURR	LTHE	NOK	THB	13.02.2014	5.28430	1	1	TCURR	LTHS	NOK	THB	13.02.2014	5.36980	1	1
TCURR	LTHE	CNY	THB	13.02.2014	5.31850	1	1	TCURR	LTHS	CNY	THB	13.02.2014	5.44080	1	1
Upload of the interest rates					Upload of the interest rates										